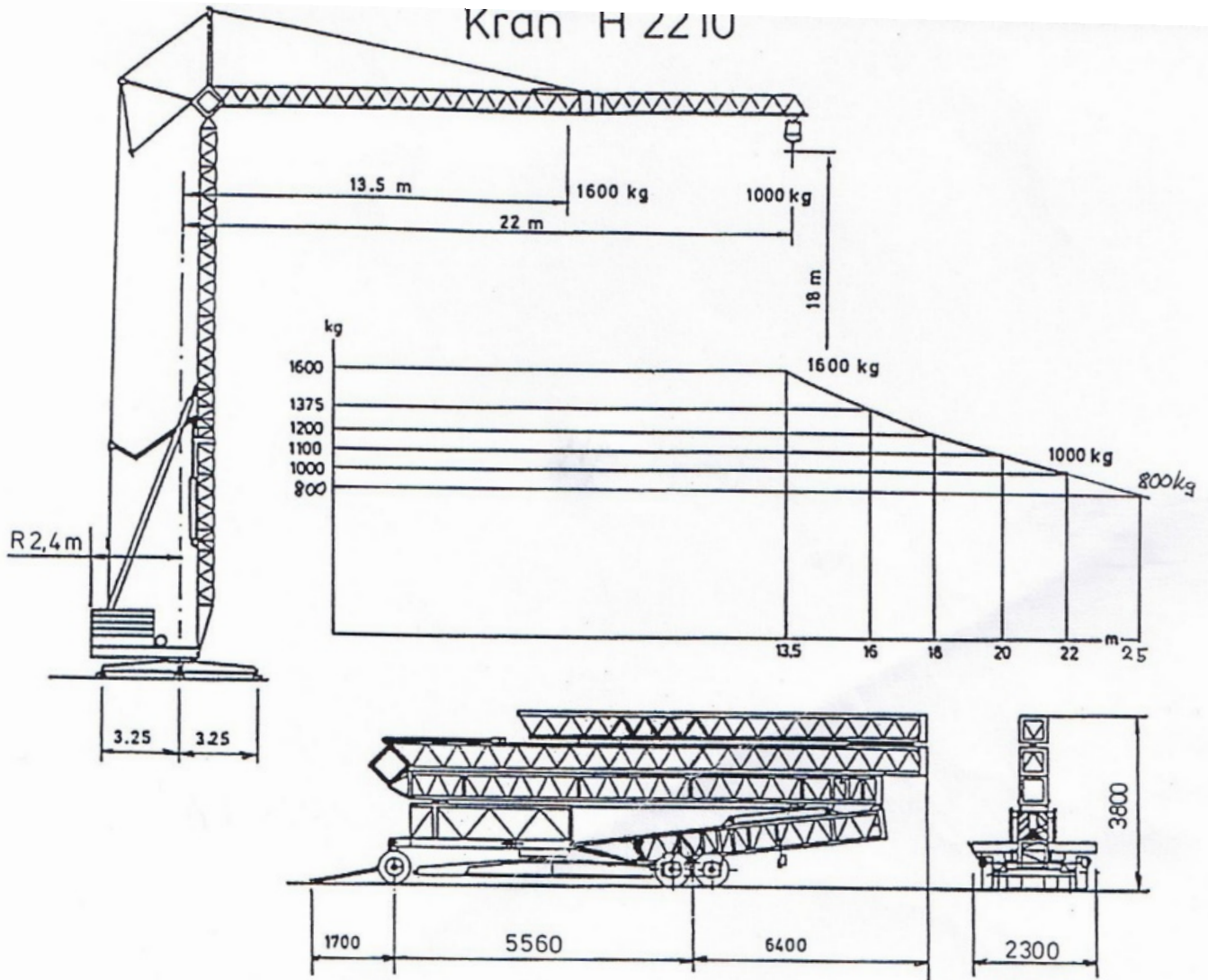


Kran H 2210



Ausladung	m	22	25	Ballastgewicht	t	11
Tragkraft bei max. Ausladung	kg	1000	800	Max. Raddruck pro Fundament	t	12
Tragkraft maximal	kg	1600		Total KW	KW	8
Hakenhöhe	m	18		Steuerung	Télemécanique	
Hubmotor 3stufig	KW	5,5/5,5/2,5		Fernsteuerung	ja	
Hubgeschwindigkeit 2fach-Strang		10 / 20 / 40		Steuerkabellänge	m	25
Drehwerk	mkg	1,5		Stromzuführung min.	mm ²	10
Drehgeschwindigkeit	U/min	1		Pneudimension	10,0/75-15,3	
Laufkatze		hydr		Bremsanlage	Zwei-Leiter-Druckluftbremse	
Laufkatze-geschwindigkeit	m/min	30		Beleuchtungseinrichtung	ja	
Montage		hydr		Transportlänge	m	13,66
Drehradius	cm	240		Transportbreite	m	2,30
Spindelabstand	cm	325 x 325		Transporthöhe	m	3,80
Konstruktionsgewicht	kg	12 300		Suva Zulassung	Nr.	2616